

- [23] Wang X, Yang W, Weinreb J, et al. Searching for prostate cancer by fully automated magnetic resonance imaging classification: deep learning versus non-deep learning [J]. *Sci Rep*, 2017,7(1):15415. DOI: 10.1038/s41598-017-15720-y.
- [24] Rex DK. Narrow-band imaging without optical magnification for histologic analysis of colorectal polyps [J]. *Gastroenterology*, 2009,136(4):1174-1181. DOI: 10.1053/j.gastro.2008.12.009.
- [25] Rees CJ, Rajasekhar PT, Wilson A, et al. Narrow band imaging optical diagnosis of small colorectal polyps in routine clinical practice: the Detect Inspect Characterise Resect and Discard 2 (DISCARD 2) study [J]. *Gut*, 2017,66(5):887-895. DOI: 10.1136/gutjnl-2015-310584.

(收稿日期:2018-02-09)

(本文编辑:唐涌进)

· 病例报道 ·

纤维结肠镜嵌顿于腹股沟斜疝一例

徐前成 叶国良 张新军

患者男,70岁,因“大便次数增多3月余”要求门诊行纤维结肠镜检查。当内镜医师将镜身经肛置入约50cm处时,肠腔仍清晰可见,但结肠镜却无法继续进镜,且无法撤出。同时,患者感左下腹部疼痛,难以忍受。查体:包块不能回纳,质地坚硬,可扪及硬管状物,左侧腹股沟区发现左侧阴囊凸起。查腹部平片,腹部平片见纤维结肠镜体呈反“S”状扭曲(图1)。考虑纤维结肠镜嵌顿于疝囊,对患者行丙泊酚静脉麻醉后,在X线透视引导下,通过旋转、牵引、按压等手法,顺利拔出嵌入疝囊的结肠镜。并行左腹股沟斜疝修补手术,治愈后出院。

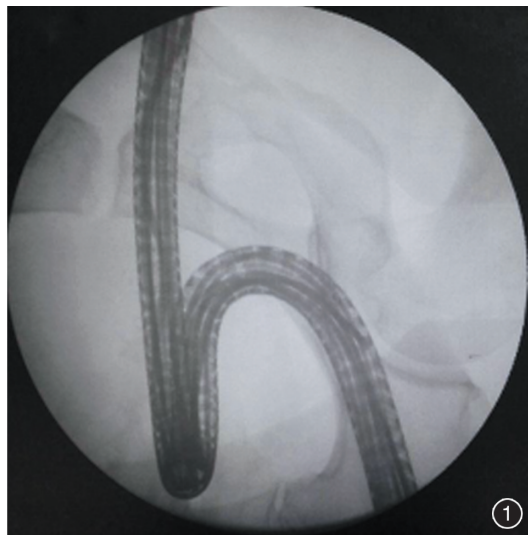


图1 X线透视下嵌顿的结肠镜呈“S”形扭曲

讨论 纤维结肠镜检查是一种有创操作,检查过程中引发出血、穿孔等并发症并不少见,但嵌顿于疝囊是一种极为少见的并发症^[1]。分析其嵌顿原因可能有:(1)医师未详细询问病史和全面查体;(2)患者乙状结肠过长,致乙状结肠在镜检开始时腹部用力掉入疝囊;(3)结肠镜进入后,结肠充气扩张及镜体摆动中,镜体顶入腹壁缺损部而嵌入疝囊内,硬物进入疝囊后刺激疝囊颈强烈痉挛而致嵌顿^[2]。当出现结肠镜嵌顿疝囊时,应进行紧急处理,若处理不当可致肠壁缺血坏死、穿孔等严重后果。通过追问病史、再次查体及利用X线透视检查可快速诊断。利用X线透视下行手法复位,能够较为清楚观察到结肠镜在疝囊嵌顿情况的变化,同时配合轻柔旋转、牵引、按压的手法可取出嵌顿的肠镜^[3]。若手法复位失败,则需行外科手术处理。因此,行结肠镜检查前,需仔细询问患者病史并查体,可建议患者先行疝修补术后再行肠镜检查,以避免此类内镜并发症。

参 考 文 献

- [1] Tanishima H, Shono Y, Sakaguchi S, et al. Incarceration of a colonoscope in an inguinal hernia and laparoscopic findings [J]. *Dig Endosc*, 2012, 24 (6): 486. DOI: 10.1111/j.1443-1661.2012.01354.x.
- [2] 詹敏. 纤维结肠镜体嵌顿于疝囊内一例 [J]. *中华消化内镜杂志*, 2008, 25 (6): 326. DOI: 10.3760/cma.j.issn.1007-5232.2008.06.017.
- [3] Tan VP, Lee YT, Poon JT. Incarceration of a colonoscope in an inguinal hernia: Case report and literature review [J]. *World J Gastrointest Endosc*, 2013, 5(6):304-307. DOI: 10.4253/wjge.v5.i6.304.

(收稿日期:2018-01-02)

(本文编辑:周昊)

DOI:10.3760/cma.j.issn.1007-5232.2018.08.005

作者单位:315020 宁波,宁波大学医学院附属医院消化内科

通信作者:张新军,Email:zhangxinjun@nbu.edu.cn